



ECLAIRAGES FIXES

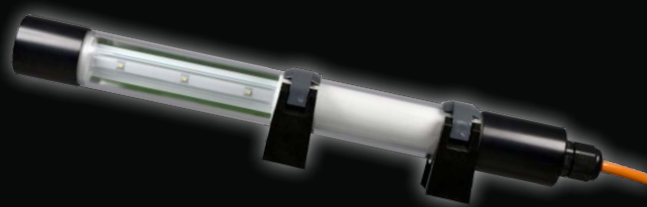
RÉGLETTES À LED

Eclairages fixes, compacts, performants et à toute épreuve, idéaux pour une utilisation en zones à risque d'explosion tels que les usines de traitement des eaux usées, inspection des canalisations, distribution d'électricité, les usines de production, les installations de biogaz, stations d'essence, l'industrie aéronautique, l'entretien et l'inspection des avions, plates-formes pétrolières, les chantiers navals, secours techniques, etc.

Vous utiliserez nos réglettes là où la poussière et les gaz provoquent des atmosphères explosibles, où il y a interférence du gaz comme l'industrie alimentaire, l'industrie chimique, l'industrie pétrochimique.

Nos réglettes sont toutes équipées de colliers vous permettant de les monter facilement à toute paroi. Ils existent également en version « baladeuse » équipés d'une poignée et un crochet.

Souhaitez-vous combiner les éclairages fixes? Consultez-nous pour les possibilités en ce qui concerne transformateurs, boîtiers de distribution, rallonges et enrouleurs, etc.



ECLAIRAGE FIXE 3 LEDS

Le tube LED ATEX extrêmement compact est idéal pour éclairer les espaces confinés, les conteneurs et les machines nécessitant un éclairage moderne et permanent.

CARACTÉRISTIQUES TECHNIQUES

Type de protection anti-ignition, gaz	Ex eb mb op is IIC T4 Gb
Type de protection anti-ignition, poussière	Ex tb op is IIIC T105° Db
Catégorie	II 2GD
Approprié aux zones	1, 2, 21 et 22
Température ambiante	-20°C - +50°C
Type de lampe	3 POWER LEDs

Référence	Tension	Puissance	Lumen	Dimensions	Poids sans câble	IP
6380311	230 V	3 W	350	325mm x Ø 43mm	560 Gr	IP68
6480311	110 V	3 W	350	325mm x Ø 43mm	560 Gr	IP68
6680311	42 V	3 W	350	325mm x Ø 43mm	560 Gr	IP68
6780311	24 V	3 W	350	325mm x Ø 43mm	560 Gr	IP68
6880311	12 V	3 W	350	325mm x Ø 43mm	560 Gr	IP68

Tube de protection

En polycarbonate 40mm diam. , antichoc, transparent

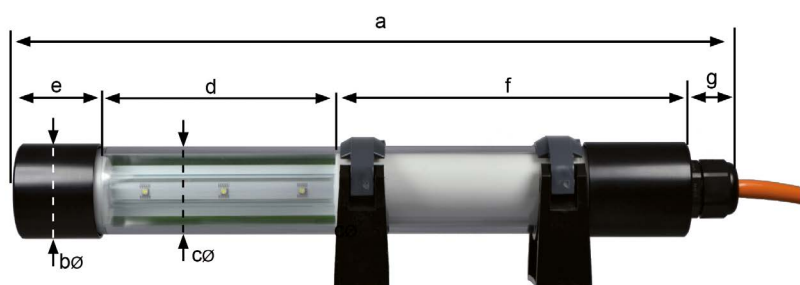
Câble d'alimentation résistant aux huiles

5 m, H07RN-F 2x1 mm² autre type de cordon sur demande, sans fiche

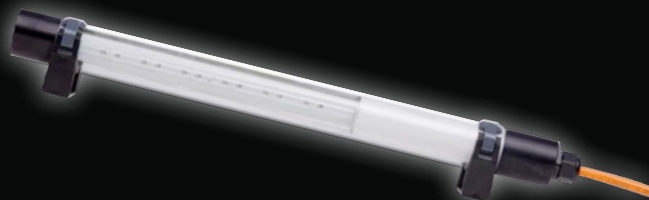
Accessoires disponibles:

Aimants, crochets inox, film antistatique, fiche...

Cette réglette est également disponible en version "baladeuse". Câble ADR disponible pour ces réglettes, à la demande.



a 325 mm | b 43 mm | c 40 mm | d 115 mm | e 35 mm | f 150 mm | g 25 mm



ECLAIRAGE FIXE ATEX 6 LEDS

La réglette LED ATEX est idéal pour une installation dans des machines, des véhicules et des machines de tous types, où la sécurité est requise en matière de protection contre les explosions. L'éclairage optimal et lumineux des espaces de travail est garanti par six modules POWER LED intégrés. Les colliers de montage sont inclus pour un montage facile.

CARACTÉRISTIQUES TECHNIQUES

Type de protection anti-ignition, gaz	Ex eb mb op is IIC T4 Gb
Type de protection anti-ignition, poussière	Ex tb op is IIIC T105° Db
Groupe d'appareil	II
Catégorie	II 2 GD
Approprié aux zones	1, 2, 21 et 22
Température ambiante	-20°C - +50°C
Type de lampe	6 POWER LEDs

Référence	Tension	Puissance	Lumen	Dimensions	Poids sans câble	IP
6380211	230 V	8 W	700	430 x Ø 43 mm	0,660 kg	IP68
6480211	110 V	8 W	700	430 x Ø 43 mm	0,660 kg	IP68
6680211	42 VC	8 W	700	430 x Ø 43 mm	0,660 kg	IP68
6780211	24 V	8 W	700	430 x Ø 43 mm	0,660 kg	IP68
6880211	12 V	8 W	700	430 x Ø 43 mm	0,660 kg	IP68

Tube de protection

En polycarbonate 40mm diam., antichoc, transparent

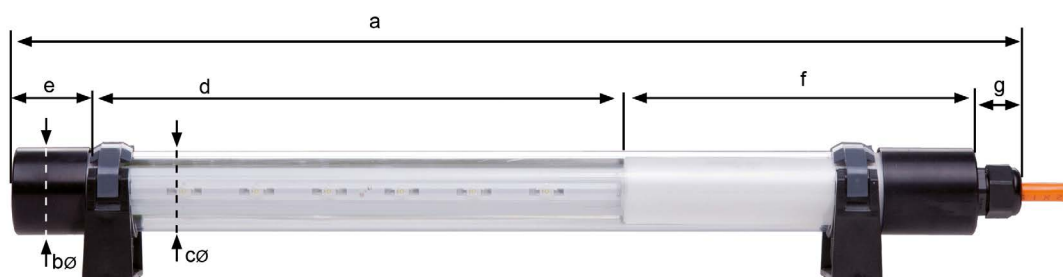
Câble d'alimentation résistant aux huiles

5 m, H07RN-F 2x1 mm² autre type de cordon sur demande, sans fiche...

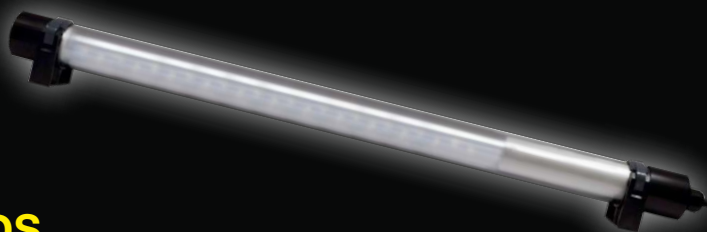
Accessoires disponibles:

Aimants, crochets inox, film antistatique, fiche...

Cette réglette est également disponible en version "baladeuse". Câble ADR disponible à la demande.



a 495 mm | b 43 mm | c 40 mm | d 255 mm | e 45 mm | f 170 mm | g 25 mm



ECLAIRAGE FIXE ATEX 24 LEDS

Eclairage machine ATEX à LEDs, pour les environnements à atmosphères explosibles gaz ou poussières, zones 1, 2, 21 et 22 où la classe de température T4 est nécessaire. Conçue pour une utilisation industrielle : légère, antichoc et fiable, installation en un tour de mains à l'aide de brides de fixation. Matériel à très fort rendement lumineux avec une faible consommation électrique.

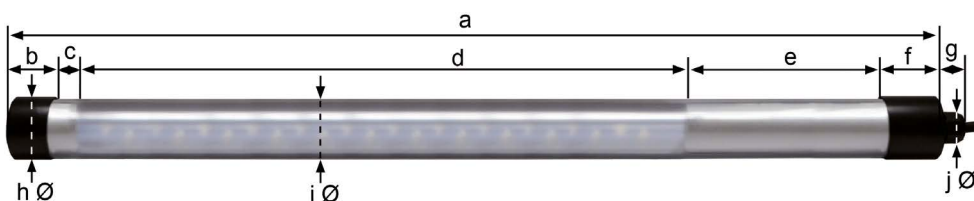
CARACTÉRISTIQUES TECHNIQUES

Type de protection anti-ignition, gaz	Ex eb mb op is IIC T4 Gb
Type de protection anti-ignition, poussière	Ex tb op is IIIC T105° Db
Groupe d'appareil	II
Catégorie	II 2 GD
Approprié aux zones	1, 2, 21 et 22
Température ambiante	-20°C - +40°C
Type de lampe	24 POWER LEDs

Référence	Tension	Puissance	Lumen	Dimensions	Poids sans câble	IP
6380511	230 V	15 W	2400	875 x 50 mm	1,3 kg	IP68
6480511	110 V	15 W	2400	875 x 50 mm	1,3 kg	IP68
6680511	42 V	15 W	2400	875 x 50 mm	1,3 kg	IP68
6780511	24 V	15 W	2400	875 x 50 mm	1,3 kg	IP68
6680511	24 V	15 W	2400	875 x 50 mm	1,3 kg	IP68

Tube de protection En polycarbonate, antichoc, transparent
Câble d'alimentation résistant aux huiles H07RN-F 2 x 1 mm² (standard 5m) autre type ou longueur de cordon sur demande
Accessoires disponibles: Aimants, crochets inox, film antistatique de remplacement,....

Cette réglette est également disponible en version "baladeuse" (réf. 6X80510) et en version avec prise de repiquage (réf. 6X80515). Câble ADR disponible à la demande.



a 770 mm | b 35 mm | c 25 mm | d 500 mm | e 165 mm | f 45 mm | g 25 mm | h 53 mm | i 50 mm | j 25 mm

Textes et images indicatifs, non-contractuels et susceptibles de modifications sans préavis, erreurs et modifications réservées. Toutes images à titre indicatif.